



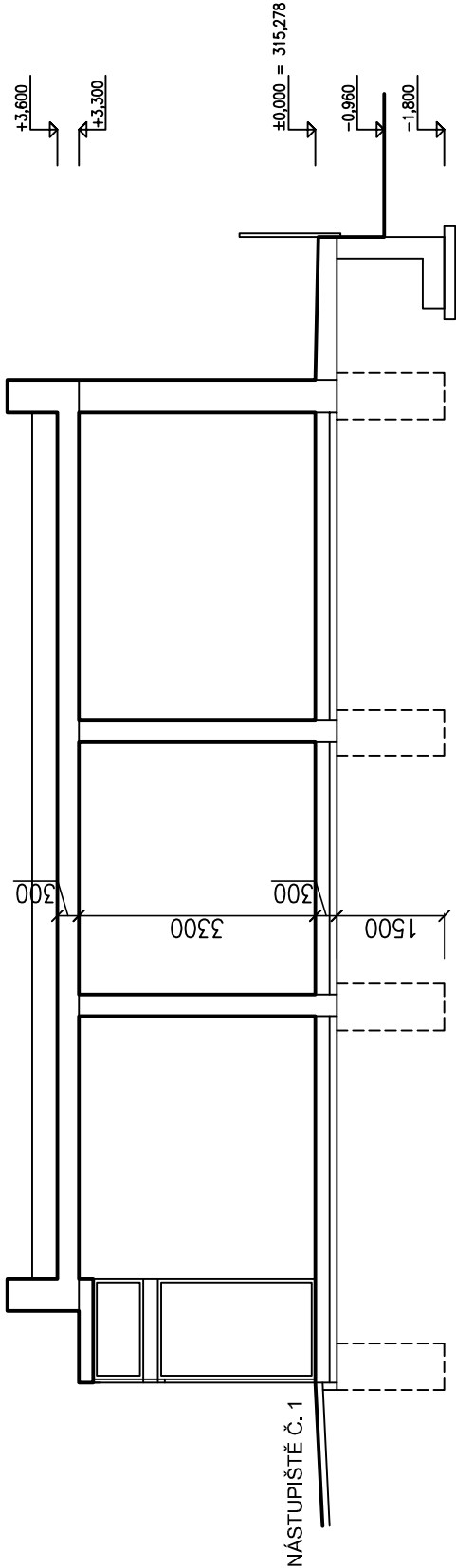
EVROPSKÁ UNIE
Evropské strukturální a investiční fondy
Operační program Doprava

Ministerstvo dopravy
Státní fond dopravní
infrastruktury

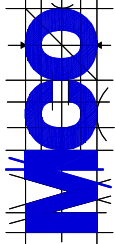
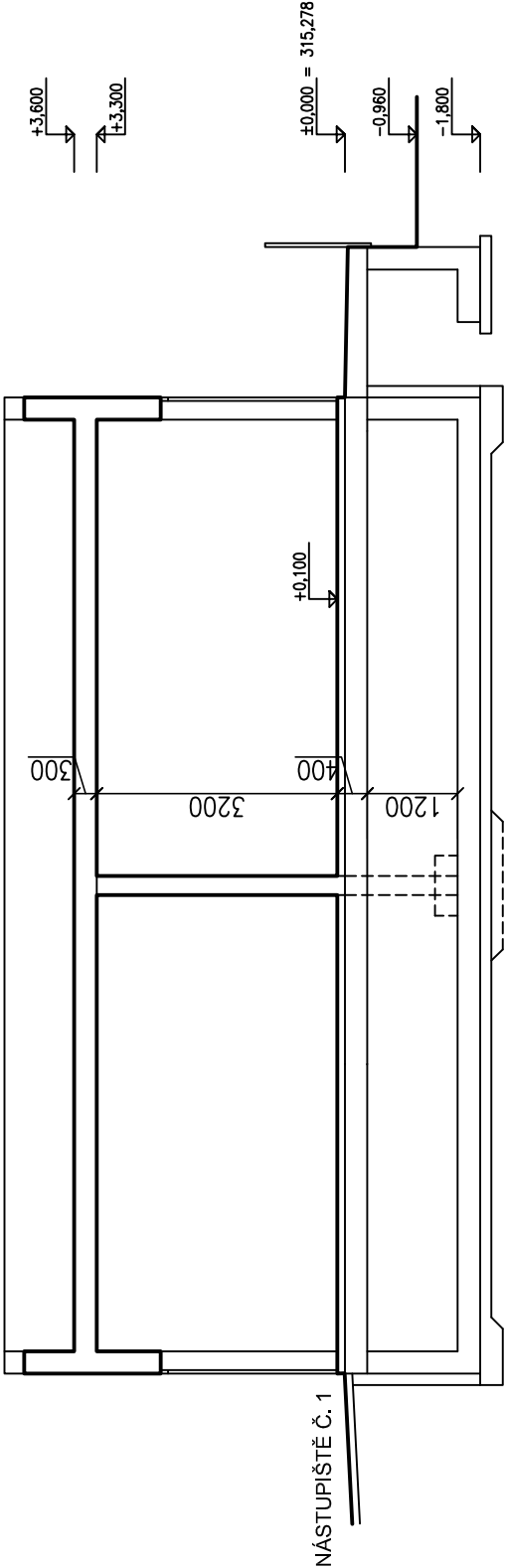


SO 11-15-01 Novostavba Výpravní budovy
SO 11-15-02 Novostavba technologického objektu
PŘÍČNÉ ŘEZY, M 1:100

ŘEZ A-A', M 1:100



ŘEZ B-B', M 1:100



MORAVIA CONSULT Olomouc a.s.

LEGIONÁŘSKÁ 1085/8 , 779 00 Olomouc

tel.: +420 585 570 444
IDS: kjee9md
e-mail: moravia@moravia.cz
http://www.moravia.cz



Správa železniční dopravní cesty, státní organizace

v zastoupení: SŽDC, s.o., Stavební správa východ, Nerudova 1, 772 58 Olomouc

HLAVNÍ INŽENÝR PROJEKTU	ING. LUMÍR HOLEŠOVSKÝ	ŘEDITEL MORAVIA CONSULT Olomouc a.s. ING. VÁCLAV KRATOCHVÍL
ODPOVĚDNÝ PROJ. OBJ., PS	NAVRHL, VYPRACOVAL	KONTROLOVAL
ING. ARCH. JANA BÖSERLOVÁ	ING. ARCH. JANA BÖSERLOVÁ	ING. ARCH. PETR SKOUMAL
KRAJ: ZLÍNSKÝ	POVĚŘENÝ OÚ: BYSTŘICE POD HOSTÝNEM	OBEČ: BYSTŘICE POD HOSTÝNEM

Rekonstrukce žst. Bystřice pod Hostýnem

SO 11-15-01.1 Novostavba Výpravní budovy
SO 11-15-02 Novostavba technologického objektu

Příčné řezy

D.E.2.1

ČÁST

PŘÍLOHA

04